



www.europasilvella.it • info@europasilvella.it
+39.0365.65 10 95

GPS trace by UBmajor.bike • Printed in 2017

M3

DIST. 14,7 Km/9,13 mi

🕒 1.25' h 🏔️ 55%

Percorso con passaggi molto tecnici, salite impegnative, discese freeride sigletrack. Adatto a biker esperti. Adatto per MTB27,5' consigliato al mattino oppure nelle ore centrali della giornata.

Route with extremely technical sections, challenging climbs, free-ride single-track descents. Suitable for experienced bikers. Suitable for MTB 27.5' recommended in the morning or in the middle of the day.

Strecke mit sehr technischen Abschnitten, steilen Anstiegen, Sigletrack Freeride-Abfahrten. Geeignet für erfahrene Biker. Geeignet für MTB 27,5'. Empfohlene Tageszeit: morgens oder mittags.



M4

DIST. 35 Km/21,75 mi

🕒 2.40' h 🏔️ 55%

Percorso con salite lunghe e costanti e discese impegnative ma non tecniche. Adatto per MTB 29' consigliato in qualsiasi momento della giornata.

Route with long, steady climbs and challenging but not technical descents. Suitable for MTB 29' recommended at any time of the day.

Strecke mit langen und stetigen Anstiegen und anspruchsvollen, aber nicht technischen Abfahrten. Geeignet für MTB 29'. Empfohlene Tageszeit: gesamter Tag.



M1

DIST. 15,7 Km/9,76 mi

🕒 1.20' h 🏔️ 35%

Percorso scorrevole con passaggi tecnici di media difficoltà, fondo sterrato e roccioso con tratti di radici esposte. Ideale per MTB 29' e 27,5'. Consigliato nelle ore centrali della giornata.

Slippery route with technical sections of medium difficulty, dirt and rocky surfaces with stretches of exposed roots. Suitable for MTB 29' and 27.5'. Recommended in the middle of the day.

Gut verlaufende Strecke mit technischen Abschnitten von mittlerem Schwierigkeitsgrad, Untergrund ist unbefestigt und felsig mit teilweise herausragenden Wurzeln. Ideal für MTB 29' und 27,5'. Empfohlene Tageszeit: mittags.



M2

DIST. 30,3 Km/18,83 mi

🕒 2.30' h 🏔️ 50%

Percorso con pochi passaggi tecnici e di bassa difficoltà, fondo adatto a MTB 29'. Consigliato nelle ore del mattino.

Route with few technical sections and of low difficulty, surface suitable for MTB 29'. Recommended in the morning.

Strecke mit einzelnen technischen Abschnitten von geringem Schwierigkeitsgrad, Untergrund eignet sich für MTB 29'. Empfohlene Tageszeit: in den Morgenstunden.



C2

DIST. 17,8 Km/11,06 mi

🕒 1.30' h

Percorso articolato, vedute panoramiche e punti di interesse adatti a soste e fotografia. Molteplici punti in salita di impegno medio. Discese lunghe e continue. Consigliato nella prima parte della giornata.

Structured route, scenic views and points of interest suitable for stops and photography. Numerous uphill sections requiring average effort. Long and continuous descents. Recommended early in the day.

Anspruchsvollerer Weg, malerische Aussicht und Sehenswertes, an dem man rasten und fotografieren kann. Mehrere Anstiege mit durchschnittlichem Schwierigkeitsgrad. Lange und kontinuierliche Abfahrten. Empfohlene Tageszeit: vormittags.



T4

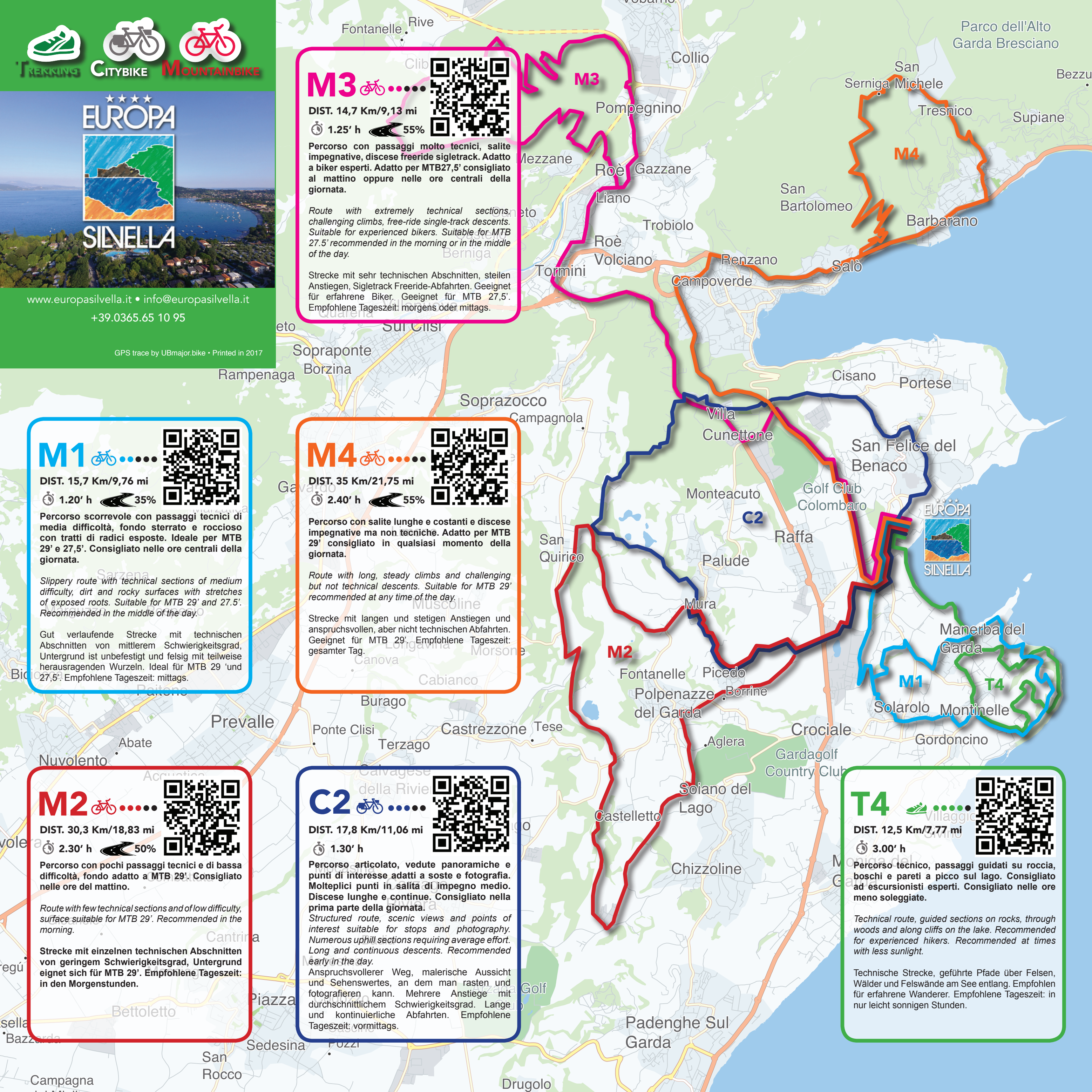
DIST. 12,5 Km/7,77 mi

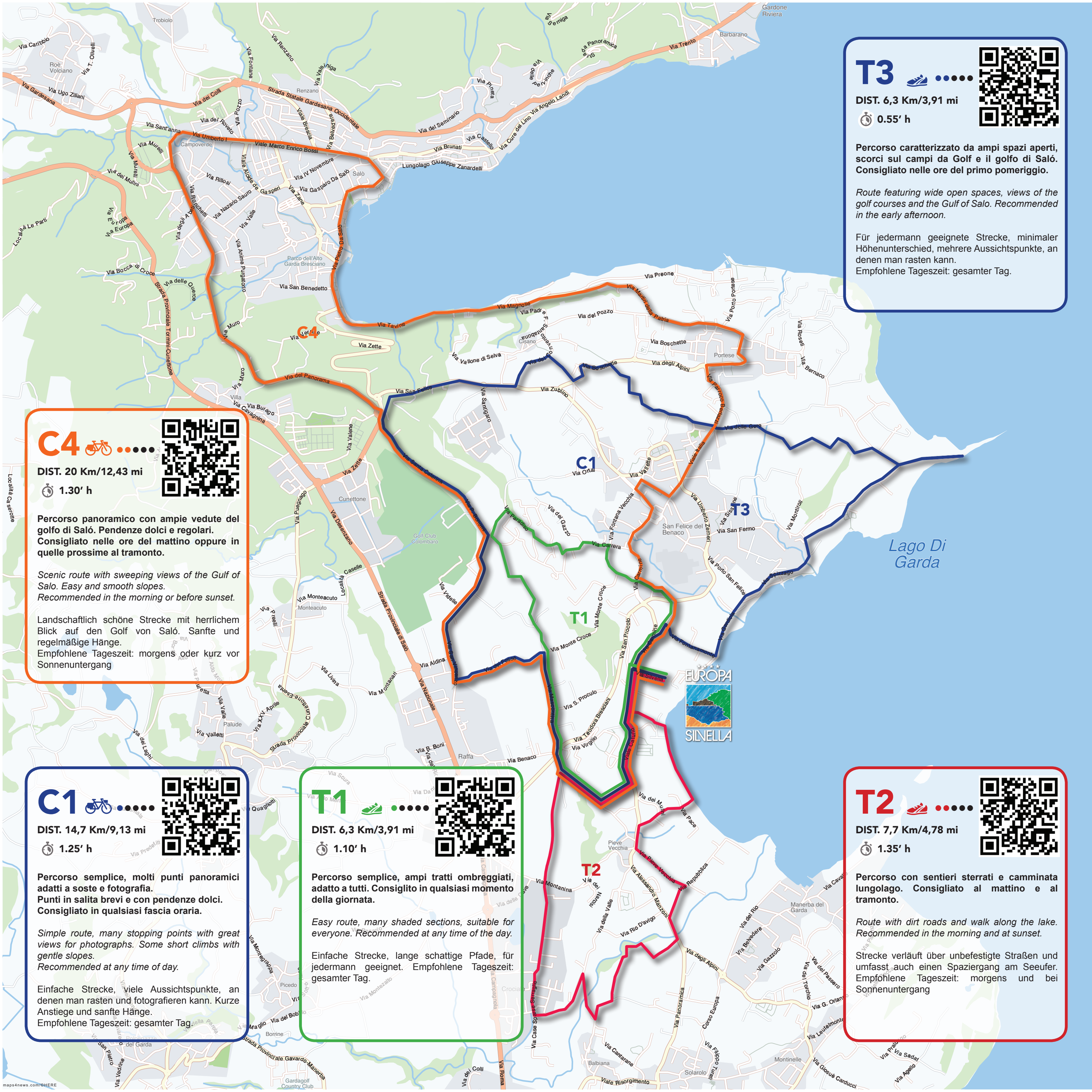
🕒 3.00' h

Percorso tecnico, passaggi guidati su roccia, boschi e pareti a picco sul lago. Consigliato ad escursionisti esperti. Consigliato nelle ore meno soleggiate.

Technical route, guided sections on rocks, through woods and along cliffs on the lake. Recommended for experienced hikers. Recommended at times with less sunlight.

Technische Strecke, geführte Pfade über Felsen, Wälder und Felswände am See entlang. Empfohlen für erfahrene Wanderer. Empfohlene Tageszeit: in nur leicht sonnigen Stunden.





T3

DIST. 6,3 Km/3,91 mi
 ⌚ 0.55' h

Percorso caratterizzato da ampi spazi aperti, scorci sui campi da Golf e il golfo di Salò. Consigliato nelle ore del primo pomeriggio.

Route featuring wide open spaces, views of the golf courses and the Gulf of Salò. Recommended in the early afternoon.

Für jedermann geeignete Strecke, minimaler Höhenunterschied, mehrere Aussichtspunkte, an denen man rasten kann.
 Empfohlene Tageszeit: gesamter Tag.



C4

DIST. 20 Km/12,43 mi
 ⌚ 1.30' h

Percorso panoramico con ampie vedute del golfo di Salò. Pendenze dolci e regolari. Consigliato nelle ore del mattino oppure in quelle prossime al tramonto.

Scenic route with sweeping views of the Gulf of Salò. Easy and smooth slopes. Recommended in the morning or before sunset.

Landschaftlich schöne Strecke mit herrlichem Blick auf den Golf von Salò. Sanfte und regelmäßige Hänge.
 Empfohlene Tageszeit: morgens oder kurz vor Sonnenuntergang



C1

DIST. 14,7 Km/9,13 mi
 ⌚ 1.25' h

Percorso semplice, molti punti panoramici adatti a soste e fotografia. Punti in salita brevi e con pendenze dolci. Consigliato in qualsiasi fascia oraria.

Simple route, many stopping points with great views for photographs. Some short climbs with gentle slopes. Recommended at any time of day.

Einfache Strecke, viele Aussichtspunkte, an denen man rasten und fotografieren kann. Kurze Anstiege und sanfte Hänge.
 Empfohlene Tageszeit: gesamter Tag.



T1

DIST. 6,3 Km/3,91 mi
 ⌚ 1.10' h

Percorso semplice, ampi tratti ombreggiati, adatto a tutti. Consigliato in qualsiasi momento della giornata.

Easy route, many shaded sections, suitable for everyone. Recommended at any time of the day.

Einfache Strecke, lange schattige Pfade, für jedermann geeignet. Empfohlene Tageszeit: gesamter Tag.



T2

DIST. 7,7 Km/4,78 mi
 ⌚ 1.35' h

Percorso con sentieri sterrati e camminata lungolago. Consigliato al mattino e al tramonto.

Route with dirt roads and walk along the lake. Recommended in the morning and at sunset.

Strecke verläuft über unbefestigte Straßen und umfasst auch einen Spaziergang am Seeufer.
 Empfohlene Tageszeit: morgens und bei Sonnenuntergang